



CI - PE



CI - PE A2



CI - PR



CARACTERISTICAS

- Permite rapidez de instalación y fácil montaje.
- Empleo para cargas bajas.
- Versión en acero cincado, acero inoxidable A2.

MATERIAL BASE



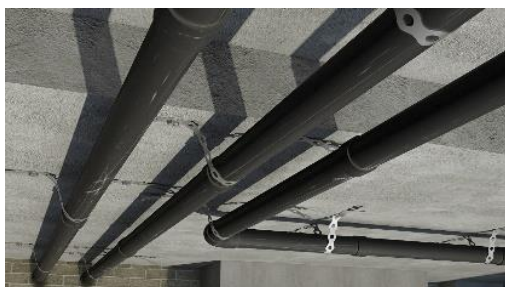
APLICACIONES

- Indicada para instalaciones de tubos de calefacción, ventilación o aire

VÁLIDO PARA



EJEMPLOS DE APLICACIÓN

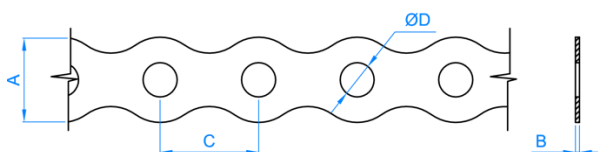


1. GAMA

ITEM	CÓDIGO	MEDIDAS	FOTO	RECUBRIMIENTO	SECCIÓN
1	CIPE1208	10 m / 12 x 0,8 cm			
2	CIPE1708	10 m / 17 x 0,8 cm			
3	CIPEA21708	10 m / 17 x 0,8 cm			
4	CIPR1908	10 m / 19 x 0,8 cm			
5	CIPR1208	10 m / 12 x 0,8 cm			

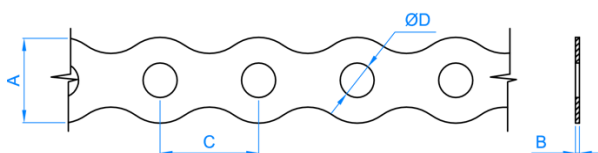
2. DATOS DE INSTALACIÓN

2.1 CI-PE - Cinta perforadora curva



CÓDIGO	A	B	C	ØD	Carga Máxima Recomendada
	[mm]	[mm]	[mm]	[mm]	[kg]
CIPE1208	12,00	0,80	14,00	5,00	51,0
CIPE1708	17,00	0,80	20,00	7,00	65,3

2. CI-PE-A2 - Cinta perforadora curva

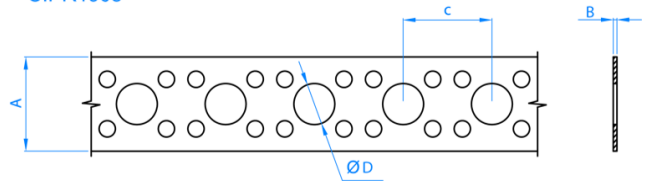


CÓDIGO	A	B	C	ØD	Carga Máxima Recomendada
	[mm]	[mm]	[mm]	[mm]	[kg]
CIPEA21708	17,00	0,80	20,00	7,00	100,0

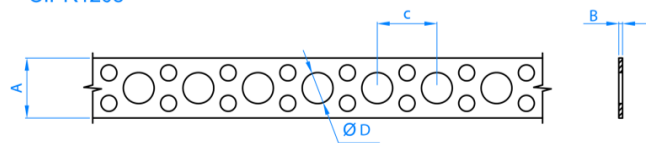
2.3 CI-PE - Cinta perforadora recta



CIPR1908



CIPR1208



CÓDIGO	A	B	C	ØD	Carga Máxima Recomendada
	[mm]	[mm]	[mm]	[mm]	[kg]
CIPR1208	12,00	0,80	12,00	6,30	33,1
CIPR1908	19,00	0,80	18,00	8,30	55,2